

OISEAUX DE RIVAGE

des Amériques



RHRAP

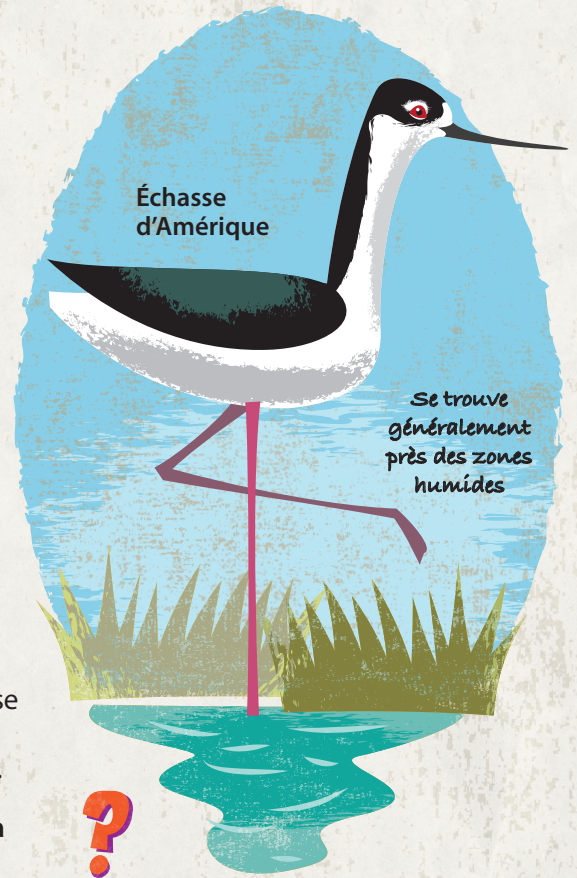
RED HEMISFÉRICA DE
RESERVAS PARA AVES PLAYERAS

Qu'est-ce qu'un OISEAU DE RIVAGE?

Les oiseaux de rivage sont un groupe d'oiseaux à longues pattes qui vivent dans les zones humides et le long des rivages. Les Amériques comptent beaucoup d'oiseaux de rivage ! Certaines espèces vivent au même endroit toute l'année ; on les appelle les résidents. Mais la plupart des espèces parcourent de longues distances chaque année. Ces oiseaux de rivage migrateurs parcourent des distances incroyables, certains allant jusqu'à l'Arctique.

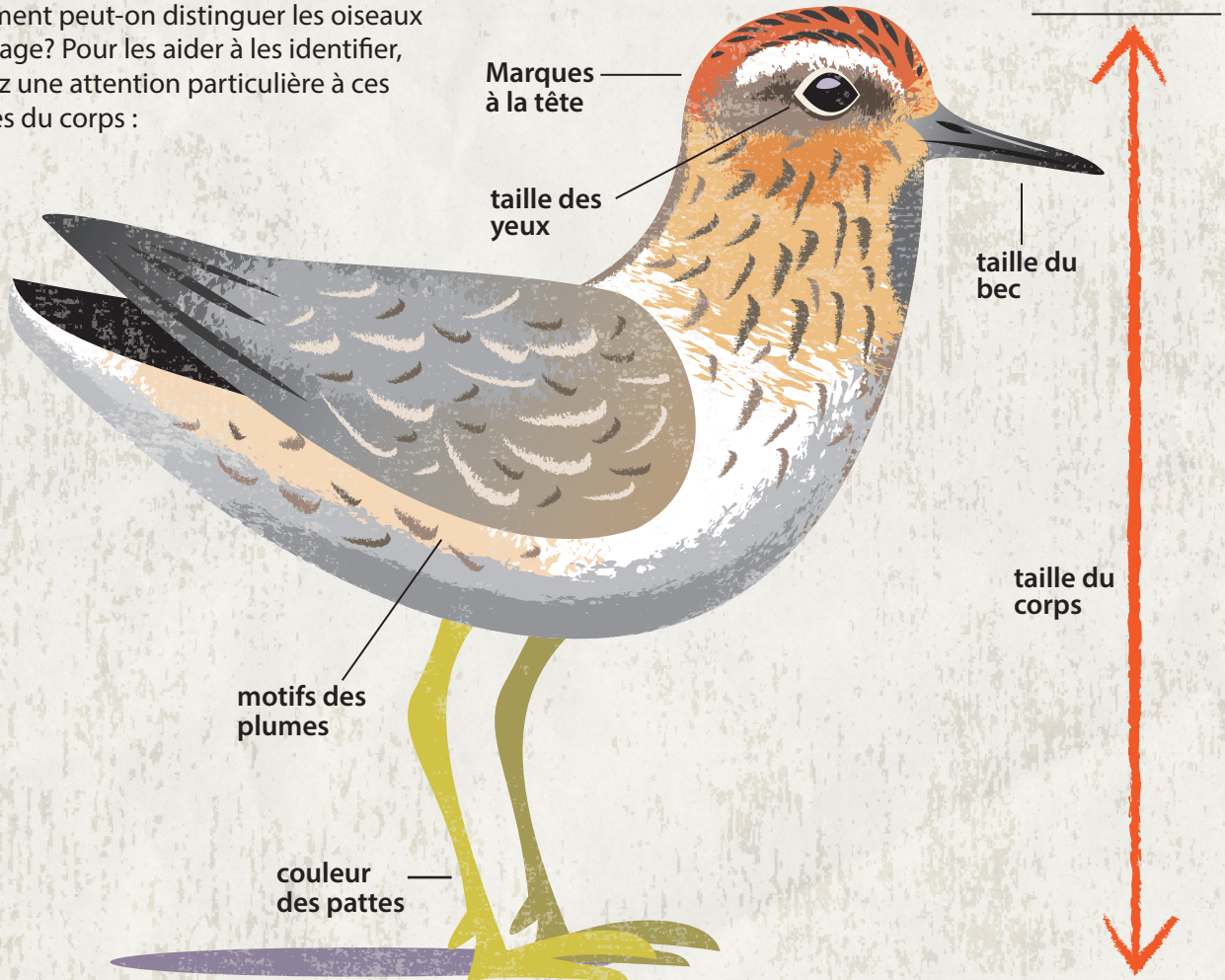
Les oiseaux de rivage ont des pattes vraiment longues pour leur taille. L'Échasse d'Amérique possède l'un des plus longs rapports pattes/corps de tous les oiseaux.

Pouvez-vous nommer d'autres oiseaux à longues pattes ?

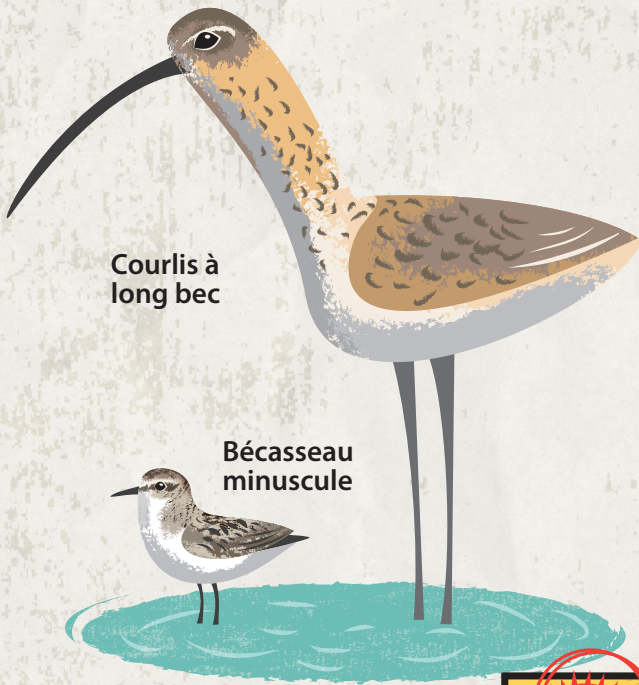


Ce qu'il faut rechercher:

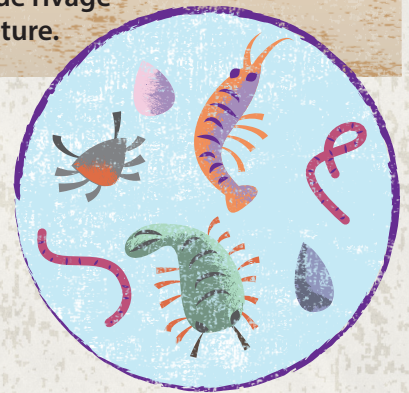
Comment peut-on distinguer les oiseaux de rivage? Pour les aider à les identifier, portez une attention particulière à ces parties du corps :



Des becs pour toutes les occasions



Les oiseaux de rivage se nourrissent de toute une série d'aliments, dont des crabes, des mollusques, des vers et des insectes.



Petits et grands

Les oiseaux de rivage sont de toutes tailles. Le plus grand oiseau de rivage des Amériques est le Courlis à long bec, qui peut peser jusqu'à 700 grammes. Le plus petit est le Bécasseau minuscule, qui pèse à peine 23 grammes.

Combien de Bécasseaux minuscules pèseraient autant qu'un seul Courlis à long bec?

Il existe plus de 220 espèces différentes d'oiseaux de rivage dans le monde, dont 84 se trouvent régulièrement sur le continent américain. Les scientifiques regroupent les espèces similaires.

Pouvez-vous trouver ces oiseaux de rivage qui se cachent dans ce livre?



CHÉRCHEZ CES OISEAUX DE RIVAGE

Courlis corlieu	Petit Chevalier	Petit bécasseau	Vanneau	Pluvier
Barge	Bécassine	Phalarope	Huïtrier	Échasse



POURQUOI MIGRER ?



Les oiseaux de rivage volent vers l'Arctique pour se reproduire. Pendant leur séjour, il fait jour 24 heures sur 24 et la nourriture est abondante. Quand il commence à faire froid, ils retournent en Amérique du Sud.

Cercle arctique

Volant sans escale pendant plusieurs jours, ces migrants de longue distance ne font parfois que quelques arrêts le long de leur trajet.

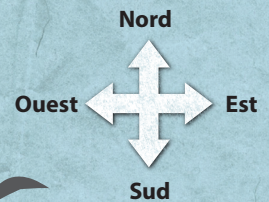
Pour compenser le poids qu'ils perdent pendant leurs longs vols, ils doivent doubler leur poids lors de ces escales.

Super-autoroutes

Les trajets empruntés par les oiseaux lors de leur migration sont appelés "voies migratoires". Le continent américain compte trois voies de migration principales : l'Atlantique, le centre du continent et le Pacifique. Certains oiseaux parcourent jusqu'à 30 000 kilomètres aller-retour sur ces autoroutes.

Voies migratoires

-  Pacifique
-  Centre du continent
-  Atlantique



PROTÉGER NOS ZONES HUMIDES

Les oiseaux de rivage dépendent de nos zones humides pour survivre. Nous devons protéger ces zones car elles sont également importantes pour notre santé et notre bonheur.



Voyage épique

Certains Bécasseaux maubèches volent chaque année du sud du Chili jusque dans l'Arctique pour se reproduire. Au cours de sa vie, un oiseau de rivage peut parcourir autant de kilomètres qu'il en faut pour aller sur la Lune et en revenir. Soit 768 802 km.

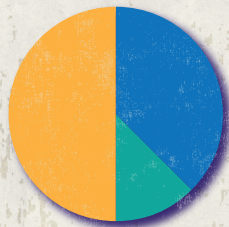


Vols rapides

Les oiseaux de rivage peuvent voler sans escale pendant 2 ou 3 jours, à une vitesse maximale de 80 kilomètres par heure ! Ces longs vols s'effectuent souvent à plus de 3 000 kilomètres au-dessus du sol.



Temps passé par an en -



- Amérique du Sud
- Zones de reproduction
- Migration

Où est la maison?

Les oiseaux de rivage migrateurs passent la majorité de leur vie en Amérique du Sud (et dans le sud de l'Amérique du Nord), jusqu'à six mois. Ils ne passent que six semaines dans l'Arctique.

Le GRAND

voyage du Bécasseau z maubèche

Tu es un Bécasseau maubèche. Outre la longue distance qui te sépare de ton lieu de reproduction, tu dois relever de nombreux défis en chemin !

BONNE CHANCE !



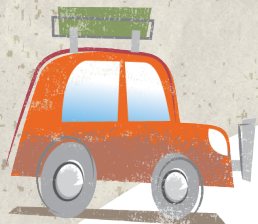
Tu es plein d'énergie. .
Avance de 3 cases.

Tu es poursuivi par un chien.
Retourne au point de départ.



Chien tenu en laisse.
Avance de 3 cases.

DÉBUT



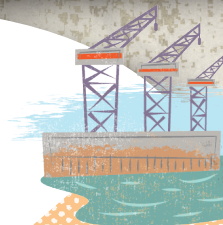
Un camion roule sur la plage.
Recule de 4 cases.



Les gens gardent leurs distances avec vous.
Avance de 3 cases.



Des terres sont utilisées pour construire un port le long de la voie migratoire.
Recule de 7 cases



Un groupe local revégétalise un ruisseau côtier.
Avance de 4 cases.



Une zone humide côtière est sauvée du développement.
Avance de 5 cases.

Les jet-skis perturbent ton alimentation.
Recule de 3 cases



Une zone de conservation a été déclarée le long de l'itinéraire de migration.
Avance de 6 cases.



Tu auras besoin de : dés, de pions et d'amis avec qui jouer. Pour jouer, lance les dés et envoie-toi !



Une école locale visite une zone humide pour te voir. **Avance de 3 cases.**



Un lotissement est construit sur une ancienne zone humide. **Recule de 4 cases.**

Les ornithologues observent à une distance sûre **Avance de 3 cases.**



Tu es dérangé par des marcheurs. **Recule de 3 cases.**

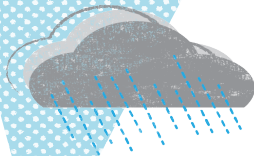


C'est la journée internationale des oiseaux migrateurs. **Avance de 3 cases.**

Tu as terminé ton voyage.

FÉLICITATIONS!

Tu rencontres du mauvais temps. **Recule de 3 cases.**



FIN

Mauvais site d'alimentation. **Recule de 3 cases.**



Un temps parfait! **Avance de 2 cases.**



Un faucon chasse près de vous. **Recule de 4 cases.**



Tu trouves beaucoup de nourriture. **Avance de 5 cases.**



Un renard arctique est à l'affût. **Recule de 4 cases.**



LA MIGRATION MAGIQUE



Les oiseaux de rivage disposent d'un certain nombre de moyens étonnants pour les aider à se diriger pendant la migration. Le soleil, les étoiles, les masses terrestres et même le champ magnétique de la Terre sont autant d'éléments qui leur permettent de se rendre là où ils doivent aller.



Les oiseaux de rivage se préparent à migrer sur de longues distances en augmentant leur poids corporel jusqu'à 70 %. Cela signifie que les oiseaux de rivage doivent manger beaucoup et constamment avant de migrer.

Leur exploit sur de longues distances est alimenté par des muscles pectoraux hypertrophiés et un cœur très économe en énergie. Les organes qui ne sont pas utilisés pendant le vol rétrécissent même avant le voyage.



Les oiseaux de rivage dorment-ils en volant ? Les scientifiques pensent qu'ils font des micro-siestes lorsqu'ils battent des ailes.

Les jeunes oiseaux font le voyage de l'Arctique à l'Amérique du Sud par eux-mêmes, en partant après leurs parents. Ils connaissent la route d'instinct, sans qu'on leur ait appris.



Lorsque vous voyez des oiseaux de rivage se nourrir, gardez une distance de sécurité afin de ne pas les déranger!

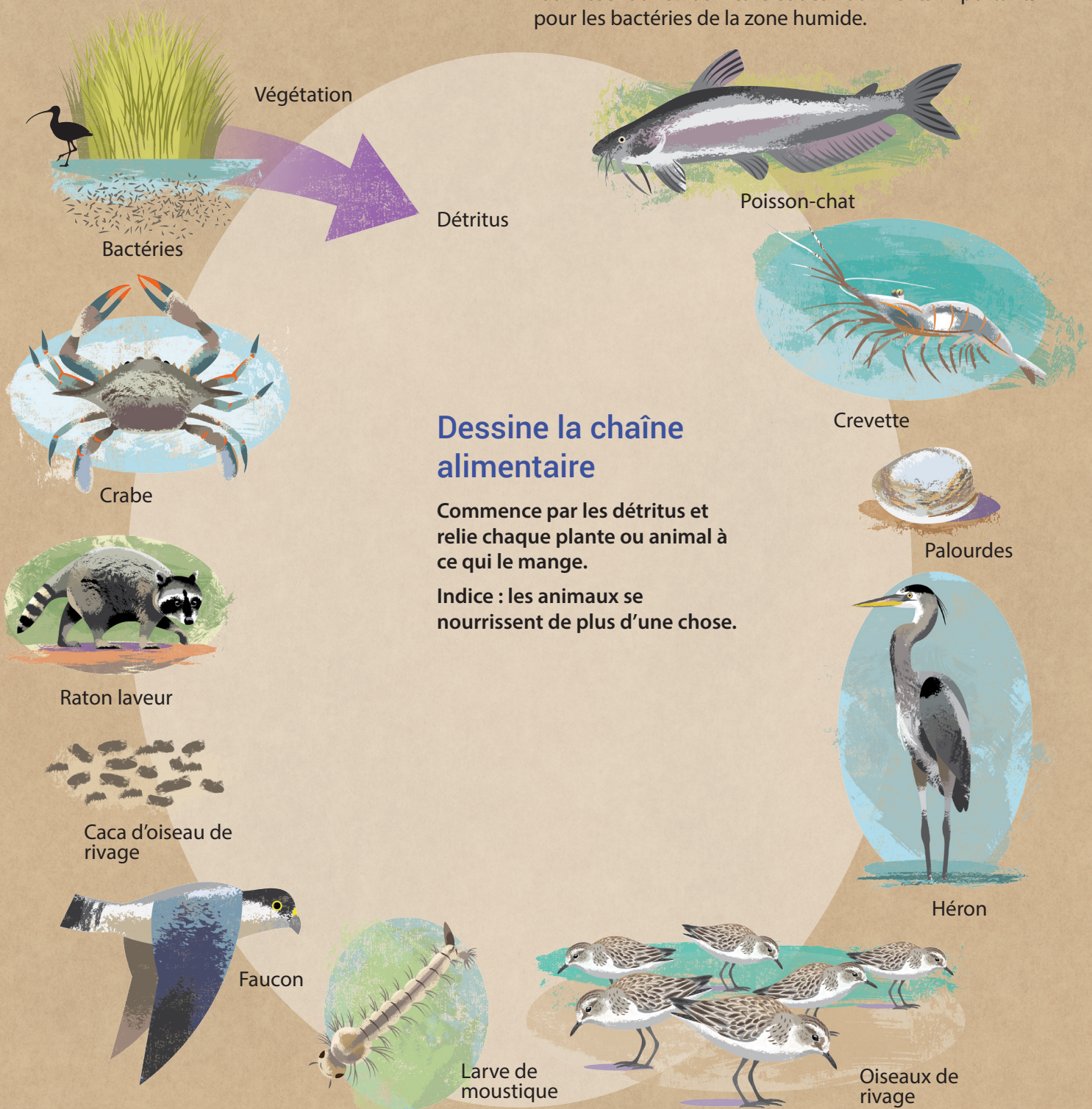
Le réseau alimentaire des zones

Les graminées sont les éléments constitutifs de la chaîne alimentaire des zones humides, fournissant de la nourriture à de nombreux animaux sauvages. La plupart des créatures des zones humides ne peuvent pas digérer la matière végétale coriace.

Lorsque l'herbe meurt, les bactéries décomposent les feuilles et les tiges mortes. La matière décomposée restante est alors disponible pour les autres animaux sous une forme qu'ils peuvent manger.

Cette végétation décomposée, ainsi que les petits morceaux de restes d'animaux, sont appelés débris. Les crabes, les poissons, les moules, les palourdes et de nombreux autres animaux se nourrissent de débris. À leur tour, ils deviennent de la nourriture pour d'autres animaux. Rien n'est gaspillé et tout dépend les uns des autres.

Les oiseaux de rivage sont un élément important de cette chaîne alimentaire. Leurs déchets, ou caca, fournissent une nourriture et des nutriments importants pour les bactéries de la zone humide.



MOT CACHÉ



K	I	N	Z	T	V	F	F	D	É	C	L	I	N	Z
F	N	N	O	I	T	A	R	U	A	T	S	E	R	Ñ
V	V	D	O	I	D	R	S	U	F	C	L	Ñ	A	K
F	E	E	É	I	T	G	K	E	Y	J	J	C	M	I
I	R	U	V	R	T	A	J	Q	N	B	K	M	F	V
N	T	Y	X	X	A	A	V	B	S	B	Y	A	V	Y
T	E	Y	M	Y	T	N	R	R	E	Ñ	M	Y	Z	W
E	B	Q	E	Q	N	L	G	G	E	É	L	A	S	Q
R	R	R	U	T	E	C	Ñ	E	I	S	P	Q	S	H
T	É	S	Q	A	D	Ô	O	C	M	M	N	O	L	R
I	S	I	I	T	I	T	Ñ	F	R	E	D	O	X	D
D	L	A	T	I	S	E	J	P	O	Z	N	B	C	K
A	K	R	C	B	É	D	Z	T	Ñ	H	V	T	R	X
L	R	A	R	A	R	O	Q	V	W	I	U	B	Ñ	M
E	O	M	A	H	R	B	N	Y	O	F	D	E	O	M

TROUVE les mots ci-dessous cachés dans la grille

ARCTIQUE
NIDIFICATION
CONSERVATION
DÉCLIN
DÉRANGEMENT

ESTUAIRE
HABITAT
INTERTIDAL
INVERTEBRÉS
MIGRATION

VASE
RÉSIDENT
RESTAURATION
MARAIS SALÉ
CÔTE

Célébre la Journée mondiale des oiseaux migrateurs

La gente necesita saber sobre las aves playeras para cuidar los humedales donde viven. ¡Puedes ayudar hablándole a la gente sobre ellas! ¿Por qué no celebrar el Día Mundial de las Aves Migratorias con tu familia, amigos o escuela?

Tu peux en apprendre davantage en ligne:
www.migratorybirdday.org



LES ZONES HUMIDES - UN HABITAT UTILE

Les métaphores sont un moyen de comparer des choses sans rapport entre elles, comme par exemple "La classe était un zoo". Tu trouveras ci-dessous des images d'objets qui peuvent sembler sans rapport avec les zones humides, mais qui sont en fait des métaphores de ces dernières.

Réfléchis à ce que fait chaque élément. Peux-tu comprendre pourquoi ces éléments peuvent être comparés à un milieu humide ? Décris comment la fonction d'un milieu humide peut être comparée à la fonction de l'objet.



Éponge



Berceau



Batteur à œufs

Qu'est-ce qu'une maison, une éponge et une passoire en même temps?



Crépine



Oreiller



Fleur



Boîte de soupe

Exemple: Un endroit magnifique

Cette brochure a été adaptée d'un projet produit par BirdLife Australia.

Rédacteurs :

Rédacteurs dans les Amériques : Laura Chamberlin, Benoit Laliberte

Rédacteurs de BirdLife Australia : Lindall Kidd, Steve Klose, Laura Rhodes, Marta Ferenczi, Milly Formby, Grainne Maguire.

Editores de BirdLife Australia: Lindall Kidd, Steve Klose, Laura Rhodes, Marta Ferenczi, Milly Formby, Grainne Maguire

Conception et production des illustrations : Robert Mancini www.evergreendesign.com.au

Copyright © 2022 : Toute reproduction totale ou partielle ne peut se faire qu'avec l'autorisation écrite de Bird Life Australia et de Manomet.



Le Réseau de réserves pour les oiseaux de rivage de l'hémisphère occidental (WHSRN) est une initiative fondée sur la science et le partenariat visant à conserver les sites et les habitats essentiels pour les oiseaux de rivage dans l'ensemble des Amériques.

Les services de coordination et de soutien du réseau sont assurés par le bureau exécutif du WHSRN, hébergé au sein du programme Voies de migration de Manomet www.manomet.org/flyways

Vous pouvez en savoir plus sur les oiseaux de rivage migrateurs d'Amérique en consultant les sites www.whsrn.org et www.shorebirdflyways.org

Bureau exécutif du WHSRN - Manomet
P.O. Box 1770, Manomet, MA, 0235
T: 508-224-6521 | whsrn@manomet.org

This project was undertaken with the financial support of:
Ce projet a été réalisé avec l'appui financier de :



Environment and
Climate Change Canada

Environnement et
Changement climatique Canada

